

平成 30 年度 北海道教育大学札幌校 教員養成課程

推薦入学試験 芸術体育教育専攻 音楽教育分野

実技検査問題（歌唱）

おぼろ月夜



1 な の は な ば た け ー に い り ひ う す れ み わ
2 さ と わ の ほ か げ ー も も り の い る も た な



た す や ま の ー は か す み ふ か し は る
か の こ み ち ー を た ど る ひ と も か わ



か ぜ そ よ ふ ー く そ ー ら を み れ ば ゆ う
ず の な く ね ー も か ー ね の お と も さ な



づ き か か り ー て に お い あ わ し
が ら か す め ー る お ぼ ろ づ き よ

平成30年度 北海道教育大学札幌校 教員養成課程 推薦入学試験
芸術体育教育専攻 音楽教育分野 実技検査問題(歌唱)

まきばの朝



1 た だーい ち め んに た ちーこ め た ま
2 も うーお き だ した こ やーご や の あ



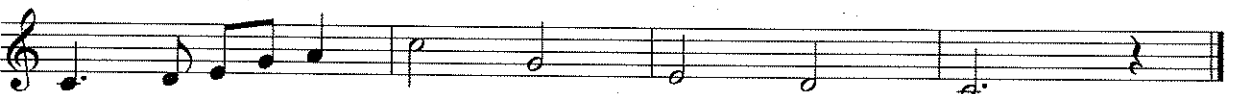
き ばの あ さ の き りーの う み
た りに た か い ひ とーの こ え



ポ プラ な みーきーの うーっ す り と く
き りに つ つーまーれ あ ち こ ち に う



る い そ こ か ら い さ ま し く か
ご く ひ つ じ の い く お れ の す



ね が なーる な る カン カン と
ず が なーる な る リン リン と