

平成30年度北海道教育大学釧路校

教 員 養 成 課 程

社 会 人 入 試 小 論 文 問 題

### 注 意 事 項

1. 問題冊子1冊、小論文解答用紙1枚、下書き用紙1枚。
2. 試験開始の合図があるまで、この問題冊子の中を見てはいけません。
3. 小論文解答用紙に、受験番号及び志望専攻をそれぞれ指定欄に記入しなさい。
4. 解答は、解答用紙に横書きで、問ごとに指定された文字数の範囲で記入しなさい。

(ただし、段落、改行によってできた空白マスは解答の文字数に含むものとします。)

《問 題》

次の【表】は2017年4月に行われた「全国学力・学習状況調査」（いわゆる「全国学力テスト」）の結果のうち、公立小中学校における都道府県別の平均正答率を、【図】は併せて行われた学習状況調査の結果（児童生徒アンケート結果）を示したものである。

問1. この【表】と【図】を見て、この結果についてのあなたの考えを300字以上400字以内で記述しなさい。(80点)

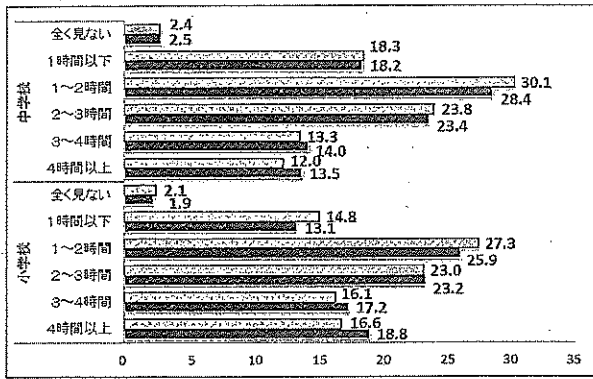
問2. あなたが日頃から「全国学力テスト」に関わる様々な論評を読んで考えたこと、またはあなたがこれまでに学んだこと、体験したことを通して考えたことについて500字以上600字以内で述べなさい。(120点)

図表出典)

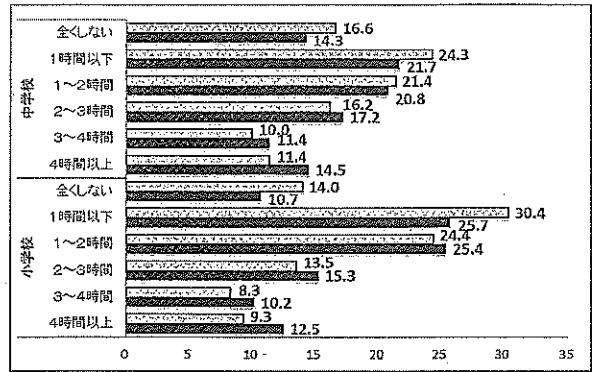
国立教育政策研究所 平成29年度全国学力・学習状況調査調査結果資料（都道府県別）から引用、一部を加工して使用。

【表】

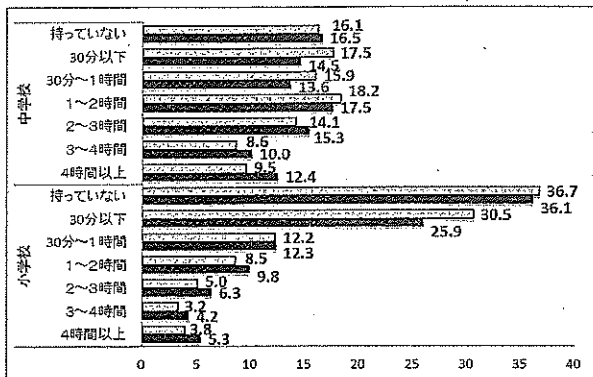
平成29年度 全国学力・学習状況調査における都道府県別平均正答率(%)								
	小学校				中学校			
	国語A (15問)	国語B (9問)	算数A (15問)	算数B (11問)	国語A (32問)	国語B (9問)	数学A (36問)	数学B (15問)
全国(公立)	75	58	79	46	77	72	65	48
北海道	74	56	77	44	77	72	64	47
青森県	79	59	80	48	78	73	66	48
岩手県	77	60	81	45	78	72	60	45
宮城県	74	56	77	44	77	73	63	47
秋田県	80	64	84	50	82	78	68	52
山形県	76	55	77	44	78	72	63	46
福島県	76	57	81	45	78	72	63	47
茨城県	76	59	81	47	78	74	65	48
栃木県	75	57	79	45	77	73	64	48
群馬県	75	57	78	44	79	75	65	50
埼玉県	75	57	76	45	76	72	63	48
千葉県	75	57	77	46	76	72	63	47
東京都	76	60	81	49	79	74	66	50
神奈川県	73	57	77	46	77	72	64	48
新潟県	77	59	80	46	77	73	66	48
富山県	78	60	82	47	80	75	68	50
石川県	79	64	85	53	82	77	69	53
福井県	78	60	82	51	82	77	73	54
山梨県	74	56	77	43	79	74	64	49
長野県	75	57	78	46	78	72	64	48
岐阜県	74	58	77	45	79	74	66	50
静岡県	74	59	78	46	78	74	67	50
愛知県	73	55	76	46	78	73	67	50
三重県	74	57	77	45	77	71	65	47
滋賀県	73	56	76	43	76	69	63	47
京都府	76	59	80	48	78	73	66	49
大阪府	72	54	78	45	75	69	64	46
兵庫県	75	57	78	46	78	72	68	50
奈良県	74	56	78	45	78	72	65	48
和歌山県	75	57	79	46	77	70	65	48
鳥取県	76	57	77	46	77	72	63	48
島根県	75	58	77	43	77	72	62	46
岡山県	75	58	79	46	77	71	64	47
広島県	77	61	81	47	78	73	64	48
山口県	76	58	79	45	79	73	66	49
徳島県	75	56	79	46	78	71	67	49
香川県	75	59	79	48	78	71	66	49
愛媛県	77	59	82	50	79	74	67	51
高知県	75	57	82	46	76	69	62	45
福岡県	76	58	79	46	77	71	63	46
佐賀県	75	56	80	44	77	70	62	46
長崎県	73	56	78	43	77	72	64	48
熊本県	76	57	80	46	77	71	63	47
大分県	76	58	81	46	79	73	64	47
宮崎県	76	55	79	44	78	71	65	47
鹿児島県	75	55	79	45	75	70	61	46
沖縄県	73	57	81	46	72	67	58	42



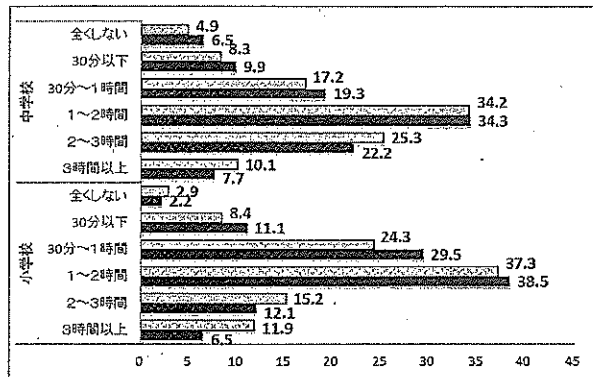
平日のテレビ・ビデオ・DVDの視聴時間(一日平均)



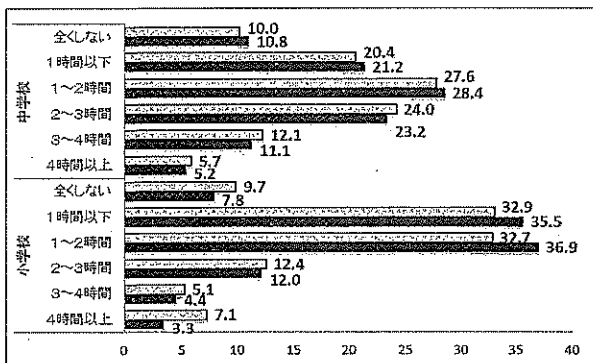
平日にテレビゲームをする時間(一日平均)



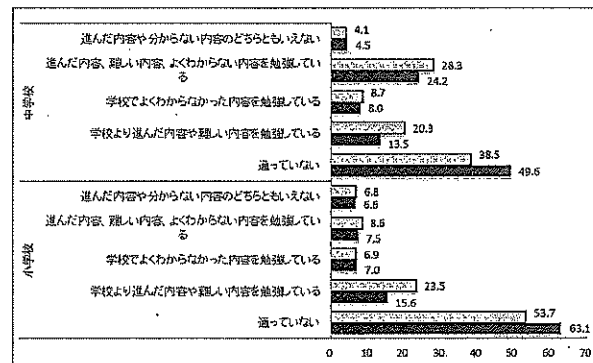
平日の携帯電話・スマートフォンでの通話・メール・インターネット時間(一日平均)



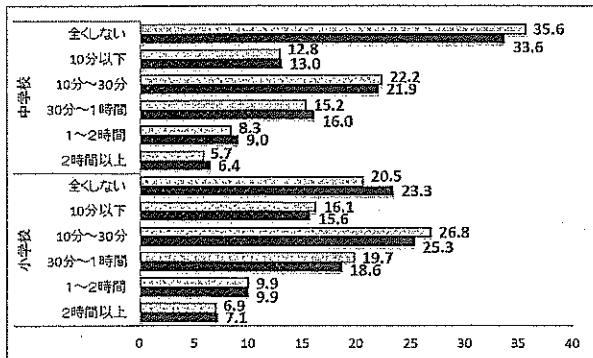
平日の授業時間外勉強時間(一日平均)



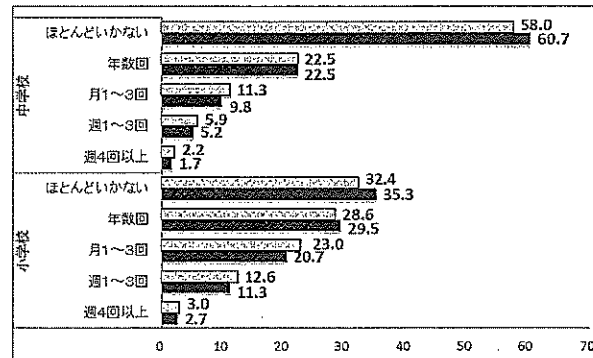
土日(休日)の勉強時間(一日平均)



学習塾(家庭教師)で勉強していますか



授業時間外での読書時間(一日平均)



昼休みや放課後、休日に学校・地域図書館に行く回数

【図】児童生徒アンケート結果(値はパーセンテージ、グラフ: ■全国、■北海道)