

# 学校だより



つよく あかるく すなおに

第8号

学校教育目標

学ぶことを楽しみ、次の学びに意欲がもてる子どもを育てる

北海道教育大学附属特別支援学校 平成30年10月19日（金）発行

## 中学部 秋の遠足と修学旅行について

中学部主事 岡山 努

中学部では、ここ1か月で大きな行事が2つありました。秋の遠足と修学旅行です。

秋の遠足では、地域活動で長い距離を歩く経験を重ね、学校から四季の杜公園までの往復約7kmを歩く活動を計画していました。しかし、本年度も雨天のため、四季の杜公園には行けず、9月28日に鹿部町の「しかべ間歇泉公園」に行ってきました。大学バスでの移動になり、徒歩による移動は実施できませんでしたが、時折、小雨が降る程度の天候でしたので、教育実習生と一緒に間歇泉の噴出を見たり、足湯に浸かったりして楽しく過ごすことができました。その後、学校に戻ってきてから、おいしいお弁当を食べたり、おやつを食べたりしました。少しだけ秋の季節を感じることができた遠足になりました。



10月9日から11日までの2泊3日の日程で、中学部2・3年生が東京ディズニーリゾートへ修学旅行に行ってきました。こちらは天候にも恵まれ、楽しく活動することができました。中学部2・3年生は約1月をかけて、旅行中の日程確認や旅行のしおり作成、行きたいアトラクションの計画、食事やお土産購入の計画、自分の荷物の確認などの事前学習を積み上げて、修学旅行に臨みました。飛行機に初めて乗る生徒や大規模なテーマパークに初めて行く生徒もいましたので、不安もあったと思いますが、期待感の方が大きかったようです。

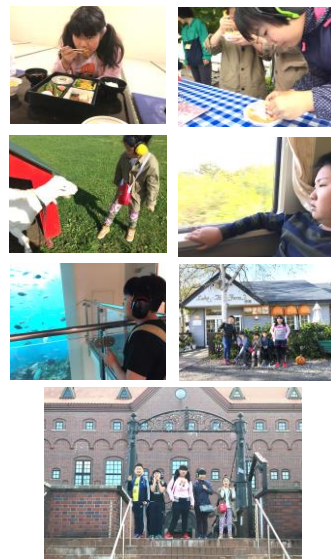
修学旅行当日は、ディズニーシーやディズニーランドでもびっくりするくらい大勢の人がいましたが、落ち着いて集団行動ができ、各アトラクションやパレードなどを満喫することができました。自分の思いを優先したいところを「次は〇〇くんの行きたいところに行こう。」などと折り合いをつけながら行動する様子も見られました。また、学級で行動することが多かったため、友達を思いやる気持ちや友達への優しさもいつも以上に感じられました。広いパーク内をたくさん歩いたり、列に並んだり、混雑したレストランで食事をしたり、お土産を一人で購入したりするなど、普段の教育活動で積み重ねてきた経験も発揮できたと思います。仲間と共に、まさに「同じ釜の飯を食う」ことでたくさんの思い出や達成感を共有することができた2泊3日でした。

修学旅行を通し、日頃のご家庭での経験の積み重ねや日々の学習の成果が様々な場面で生かされていたことを強く感じました。身のまわりのことや集団行動、コミュニケーション、人とのかわりに関する事など、いつもと違う環境の中でも、これまでに身に付けてきた力を最大限に発揮できたことは本当にすばらしいことです。生徒の皆さんの成長を改めて実感することができた修学旅行となりました。



## 小学部の様子

10月3日(水)～4日(木)に、5・6年生が修学旅行で洞爺・登別方面へ出かけました。日頃の学習の成果を地域でも発揮したり公共の施設利用の経験を広げたりしようということで、JRでの移動、牧場でのアイスクリーム作り体験、ホテルでのプール遊び、花火鑑賞、水族館見学に取り組みました。心配だった函館～洞爺までのJRは、おやつを食べたり好きな本を読んだり、また友達や先生とやりとりをしたりと、楽しく、そして静かに(!)乗車することができました。それぞれの活動で一人一人が自分なりに興味をもって、参加しました。盛りだくさんの内容でしたが、みんな元気に、初めての家族と自分へのお土産を手にも帰ることができました。今度は、この旅行の経験と自信を、日頃の生活に生かしていきたいと考えています。



## 高等部の様子

10月9日(火)～10月18日(木)に、産業現場実習Ⅱ期を行いました。5月に行われたⅠ期同様、1年生はきりのめの家での校内実習、2・3年生は地域の各企業・事業所での産業現場実習を行いました。1年生は、箱折り作業を中心に行いました。堅いボール紙の4辺をそれぞれ10回ずつこするという単調な作業の繰り返しですが、自分で決めた目標数を目指して黙々と作業し、目標数を大幅に超える出来高を達成させていました。2・3年生は、それぞれの場所で新たな目標を設定しながら実習を行いました。卒業後の利用を見据えた前提実習の生徒や、初めての実習先に挑戦した生徒もいましたが、Ⅰ期での経験を生かして、初日から落ち着いて実習に取り組むことができました。この実習で身に付けた力を、また次の実習や就労先で生かしてほしいと思っています。



## 11月の行事予定



日	曜日	行事	日	曜日	行事
2日	金	文化祭前日準備	16日	金	附属小交流(小学部)
3日	土	文化の日 きりのめ文化祭	20日	火	沖川小交流(小学部)、中学部授業参観(～21日)、高等部授業参観
5日	月	振替休業日	21日	水	カネモリブリックラボコラボ授業(中・高)
6日	火	避難訓練(火災)	22日	木	高等部授業参観
7日	水	入学者選考説明会(10:30～)	23日	金	勤労感謝の日
8日	木	附属小交流(小学部)	26日	月	体重測定(小学部)
12日	月	産業現場実習Ⅱ期反省会(～22日)	27日	火	体重測定(中学部)
14日	水	小学部授業参観(～15日) PTA常任委員会③	28日	水	体重測定(高等部)
15日	木	群馬大附属特別支援学校との交流(中学部)	30日	金	公開研事前準備(10:45下校)



