

学校だより



つよく あかるく すなおに

学校教育目標

学ぶことを楽しみ、次の学びに意欲がもてる子どもを育てる

文化祭特別号

北海道教育大学附属特別支援学校 平成30年10月26日（金）発行

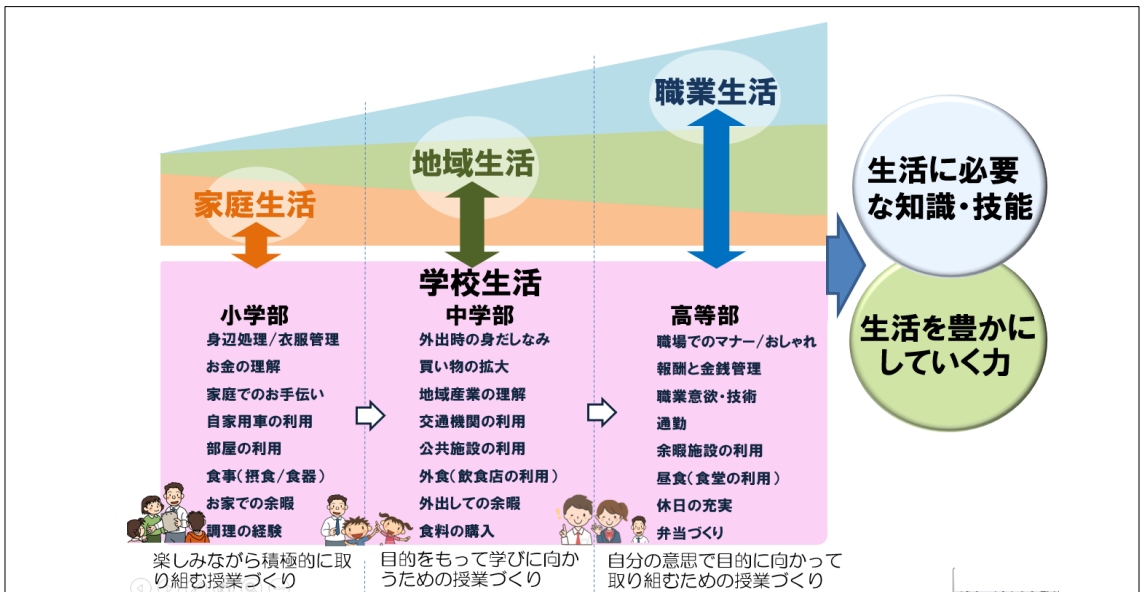
生活を豊かにしていく力を育む授業づくり

研究主任 白府 士孝

保護者・関係者の皆様には日頃から本校の教育活動や研究活動について、ご理解とご協力をいただき誠にありがとうございます。

さて、本年度の公開研究協議会の開催につきましては、年度当初にお知らせしていたとおり、12月1日（土）に授業公開や研究協議、講演会を実施します。どうぞよろしくお願いいたします。

近年、特別支援教育においては「自分の力と個性を発揮し、一人一人が生き生きとしたやりがいと手ごたえのある生活を送れるような自立的・主体的な生活の実現」がこれまで以上に求められています。そこで、本校の研究では一昨年度より、「今を、そして将来を豊かに生活する児童・生徒の育成」を研究の指針として、小学部から高等部にかけて家庭生活や地域生活、職業生活と関連付けながら、身に付けた知識・技能を生かして、一人一人が自分の意思で活動する児童・生徒の姿を明らかにし、それを育む授業づくりを行ってきました。そして、3年計画の3年目となる本年度は、研究主題を「生活を豊かにしていく力を育む授業づくり」とし、研究副題を「身に付けた知識・技能を生かして一人一人が自分の意思で活動する授業の実践」としました。具体的には、児童・生徒が活動する理由が分かり、本気でやってみたい、作ってみたい、働いてみたいと思える学習活動の在り方についてさらに研究を重ねていきたいと考えております。なお、本年度の研究の成果につきましては、今後の本校の指導・支援に生かすとともに、全道、全国でも活用していただくことを目指していきます。ご理解とご協力のほどよろしくお願いいたします。



第42回 きりのめ文化祭について

本年度の『きりのめ文化祭』を11月3日(土)に本校において開催いたします。児童生徒会で考案したテーマ「平成最後のきりのめ文化祭！未来のステージへ！！」の下、日頃の学習の成果を体育館のステージで発表いたします。また、中学部、高等部の生徒は、作業製品の販売も行います。生徒の皆さんは、販売に向けて製品の製作に励んでいます。

当日は、ステージ発表、作品展示、製品販売、これらにかかわる係活動と、充実した内容となっております。ご家族の方々お誘い合わせの上、たくさんの方にご来校いただき、子どもたちの様々な頑張りと成長をご覧いただければ幸いです。また、子どもたちには、大きな声援や称賛の言葉をかけていただければと思います。よろしくお願いいたします。

【お知らせ】

○登校時刻

児童生徒は、通常通り午前8時45分までに「各教室に登校」してください。

児童生徒の、体育館への入場は9時05分の予定です。

○終了時刻

12時の予定です。児童生徒は一度教室へ戻り、児童生徒玄関から下校します。

お迎えは児童生徒玄関にお願いいたします(小学部は11時30分のお迎えになっています)。

【お願い】

- ☆ 児童生徒が欠席や遅刻をするときは、午前8時15分までに学校へ連絡をしてください。
- ☆ 保護者の皆様に配布させていただいている名札につきましては、文化祭当日も着用いただきますようお願いいたします。校地内着用となっておりますので、校内だけではなく、駐車場や児童生徒玄関前でも着用いただくことになります。ご理解とご協力をお願いいたします。
- ☆ **保護者の皆様の会場入り口は、生徒玄関となります。**
- ☆ 駐車場は、小・中学部は本校職員駐車場（下校時の混乱を避けるため、小学部はグラウンド～きりのめの家側、中学部はファミリーマート側の駐車スペースをご利用ください）、高等部は附属中学校駐車場を利用することを原則とします。**8時15分**より係の者が立ちます。事前に配布します「駐車証」を車内の見えやすい位置に提示するとともに、駐車場係の誘導に従って駐車してください。また、校地内、学校前の道路は人や自動車で混雑が予想されます。くれぐれも事故のないようご注意ください。
- ☆ ごみの持ち帰りにご協力ください。
- ☆ 校舎内、校地内は禁煙となっております。喫煙場所は設けておりませんので、ご理解・ご協力をお願いいたします。

＜今後の文化祭に関連する日程＞

10月31日(水) 総練習

11月 3日(土) きりのめ文化祭 ※12:00 終了

11月 5日(月) 振替休業日