

地域と
学校を
つなぐ。

【附属特別支援学校】
共生社会実現のための
地域に開かれた学校づくり事業

国立大学法人北海道教育大学
附属特別支援学校
https://www.hokkyodai.ac.jp/fuzoku_hak_tokushi/
〒041-0806 函館市美原3丁目48番1号

電話：0138-46-2515
FAX：0138-47-8729
E-mail：hak-tokushi@h.hokkyodai.ac.jp

キャンパスの再生と創造への「共感」。

 国立大学法人
北海道教育大学
HOKKAIDO UNIVERSITY OF EDUCATION

「キャンパス活性化リノベーション事業」
(開学70周年記念事業)

【附属特別支援学校】共生社会実現のための地域に開かれた学校づくり事業



本校は地域にある特別支援学校として、障がいのある子どもたちの教育活動の理解啓発をしながら、共生社会実現に向けた地域貢献をすることが必要でした。

今回の事業で、玄関の段差がなくなるなど、地域の方が学校を活用する機会をもちやすい環境が実現し、障がい者理解のための第一歩を踏み出すことができました。

より一層地域と学校がつながっていくためにも、皆様の厚い御支援・御声援を何卒お願い申し上げます。

函館校キャンパス長 五十嵐 靖夫

当事業に対する寄附金 ～皆様からの【共感】～

寄附総額 1,631.5千円（寄附目標額 1,000千円／達成率 163%）



このたびのリノベーション事業において、たくさんのご協力をいただき、駐車場や玄関が整備されました。段差のない玄関からは、車いすでも安心して来校できます。

引き続き、共生社会の実現に向けて、地域と学校をつなぐ取組を検討してまいります。

学校長 紀藤 典夫



リノベーション事業を通して、学校に寄せる地域の方々の思いを知りました。共生社会が実現し、この地域が誰もが住みやすい場所になるよう、学校としてできることをこれから取り組んでまいります。

副校長 太田 千佳子



校内の活動の様子や製作した製品など、子どもたちの活躍を地域の方々にもっと知ってもらいたいと思っていました。社会とのつながりを実感しながら教育活動を展開していけることを願います。

PTA 会長 松田 洋子



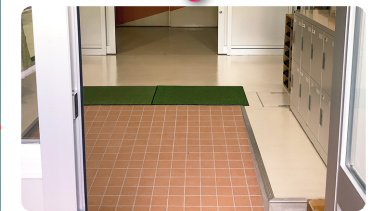
門扉が広くなり出入りしやすく



歩道も広くなり歩きやすく



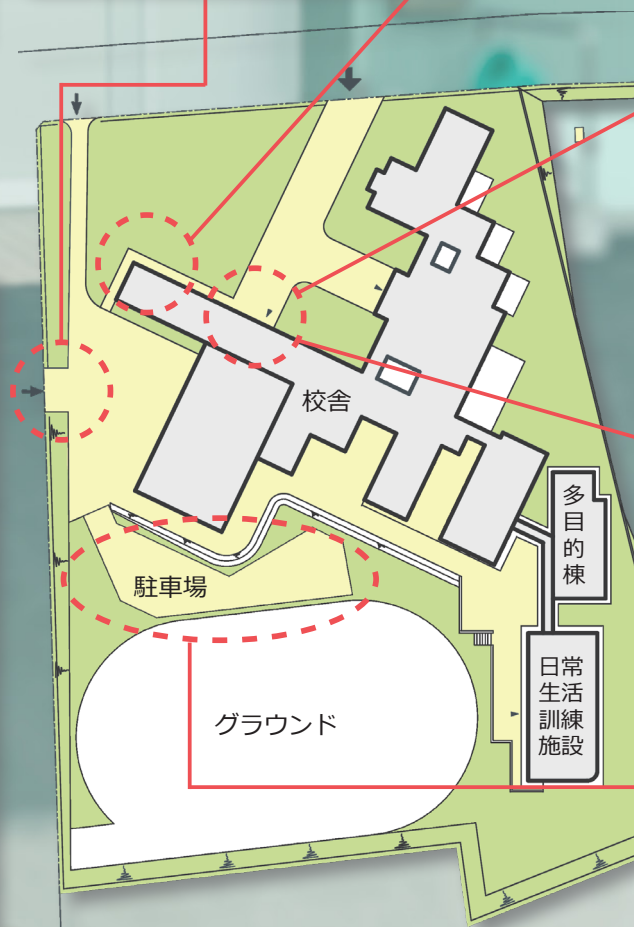
正面玄関の段差が解消



車いすの通行に支障がないようスロープを設置



駐車場も広くなり使いやすく



工事を終えて、本校はいよいよ「地域住民に開かれた学校」の実現に向けて動き出しました。

本事業は、北海道教育大学「キャンパス活性化リノベーション事業」の一環として行ったものです。たくさんの「共感」をお寄せいただき、事業を達成することができましたこと、感謝申し上げます。