

# 学校だより

つよく あかるく すなおに

学校教育目標

学ぶことを楽しみ、次の学びに意欲がもてる子どもを育てる

第3号

北海道教育大学附属特別支援学校 令和2年6月26日（金）発行

## 感染予防 ～一つ一つを大切に～

養護教諭 塩村 文子

臨時休業が明け、感染予防を継続しながら、少しずつ日常を取り戻していることを実感しております。保護者の皆様におかれましては、毎日の検温や健康観察、マスクや手洗い用のハンカチの準備など、ご協力いただき感謝申し上げます。

安心・安全に学校生活を送れるよう、校内の消毒や人と人との適切な間隔といったことを踏まえた環境整備を行っていますが、何より子どもたちが「手洗い」「咳エチケット」「マスクの着用」について、自分や周りの健康を守ることを意識して取り組んでいることや、マスクが手に入りづらいときには、高等部の生徒が工夫してマスクを作成するなど、「自分たちでできる事を継続していくこと」が感染症予防の大きな要になってくると感じています。

まだまだ長い闘いになる可能性があります。今行っていることが、インフルエンザや感染性胃腸炎等、新型コロナウイルス感染症以外の感染症の予防にもつながり、結果的に一人一人の健康行動を高めることになるよう、様々な形でサポートしていきたいと考えています。

「今までと違う」ことへの変化で、心の疲れも出てくる頃かと思いますが、「新しい日常」を作っていくために、今後ともご家庭のご理解とご協力をお願いいたします。



## 育成を目指す資質・能力と知的障がい教育の学び

研究部 齊藤 留美

保護者や関係者の皆様には、日頃から本校の研究活動にご理解とご協力をいただき、誠にありがとうございます。

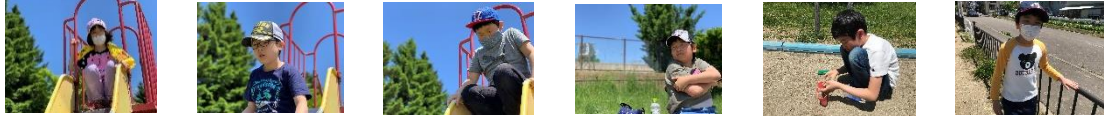
本年度から始まった新しい学習指導要領には、学校で学んだことが、子どもたちの「生きる力」となって、明日にそしてその先の人生につながってほしいという願いが込められています。そこで、本校の研究では、①「本校の子どもたちにどのような力を育てるか」について、子どもたちが将来、地域で生きる姿を考えながら明確にすること、②その力を育てるために、小学部から高等部までの学びのつながりや、子どもたちが生活する地域を意識した授業を行うことを目指しています。本年度は、学習したことを別の学習場面でも生かしたり、地域の中で活用したり新たな学びを得たりすることができるような授業を計画・実践することで、子どもたちが将来、地域の中で自分らしく生きる力を育みたいと考えています。



本年度、7月に予定していた公開研究協議会は、新型コロナウイルス感染症拡大防止の観点から中止となりましたが、学校教育関係者に向けて、本校ホームページ上にて、研究の概要、授業の動画を配信します。研究の成果については、子どもたちの教育活動に還元していきたいと思っておりますので、ご理解とご協力をよろしくお願いいたします。

## 小学部の様子

学校が再開して1ヶ月が経とうとしています。子どもたちは、学校での活動に元気に取り組むことができているようです。暑い日が続いていますが、外での活動も始まりました。学校の前庭や裏庭で元気に遊んだり、安全を意識しながら近隣の公園へ行って活動したりしています。引き続き、水分補給や手洗いうがい等に気を付けながら活動していきます。



## 中学部の様子

本格的に学校がスタートし、生徒たちは意欲的に学習に取り組んでいます。学習内容の変更や調整をしながら、マスクや手洗いをすることの重要性など、感染症予防について触れ、今後の学校生活に安心感をもって取り組めるよう学習を進めています。また、今年度から中学部は、作業種が増え、リサイクル班、調理班、工芸班に分かれてそれぞれの作業に取り組んでいます。



調理班  
(窓清掃)

リサイクル班  
(はがきづくり)

工芸班 (花壇整備)

## 高等部の様子

本年度も高等部では、大野農業高校との交流学习を計画しています。第1回目は直接現地に出向いての交流学习ができませんでしたが、大農生が事前に撮影したビデオ(植ええの仕方の説明)を見て、学校でポットに枝豆とスイートコーンの種を植え付けました。そのポットは今後、大農で畑に植え替えられ、大農生がお世話をしてくれます。作業終了後は、大農生に向けて、「お世話をお願いします。」「会えるのを楽しみにしています。」といったメッセージを書き、お届けしました。



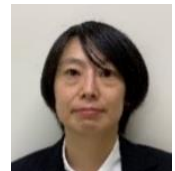
### 【お知らせ】

6月11日より、高等部の村上望先生は出産のためのお休みに入りました。高等部3年副担任は、本校小学部で講師を務めておりました、かなまるのりこ金丸紀子先生にバトンタッチとなりました。  
どうぞよろしくお願いいたします。



### 【お知らせ】

小学部の新しい非常勤講師として、ほさか保坂みさき先生が着任しました。  
どうぞよろしくお願いいたします。



## 7月の行事予定



日	曜日	行事	日	曜日	行事
1日	水	介護等体験	15日	水	身長体重測定(中)
6日	月	心電図検査～10日(小1、中1、高1) 高等部現場実習Ⅰ期(～10日)	16日	木	身長体重測定(高)
8日	水	介護等体験(～9日)	23日	木	海の日
10日	金	検尿3次	24日	金	スポーツの日
14日	火	身長体重測定(小) 清掃週間(～17日) 介護等体験(～15日)	27日	月	支援ミーティング週間(～8月7日)
			31日	金	第一学期終業式

